

SCHÉMA VÝZTUŽE STĚN A SLOUPŮ
M 1:250
1NP

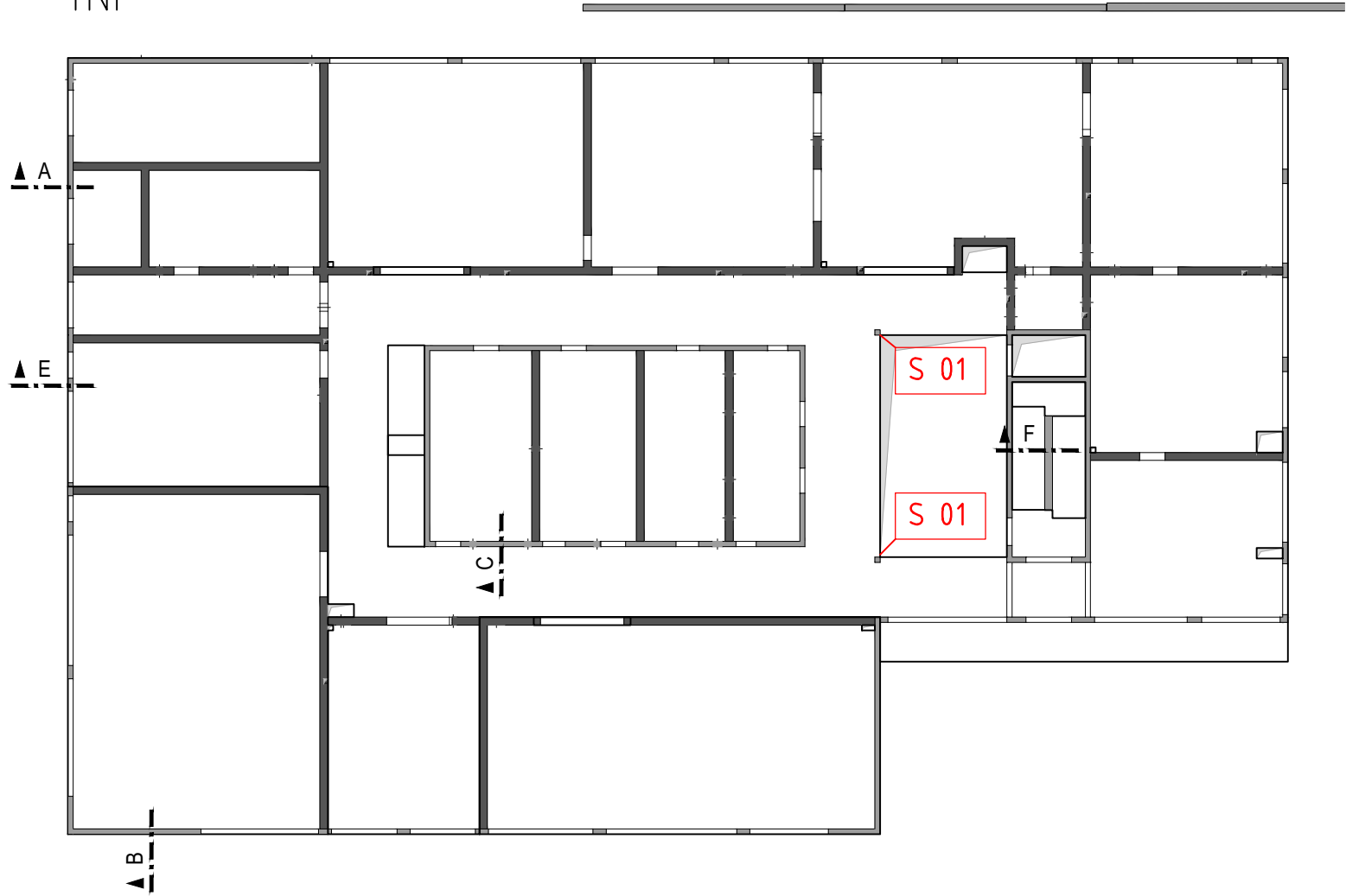


SCHÉMA VÝZTUŽE STĚN A SLOUPŮ
M 1:250
2NP

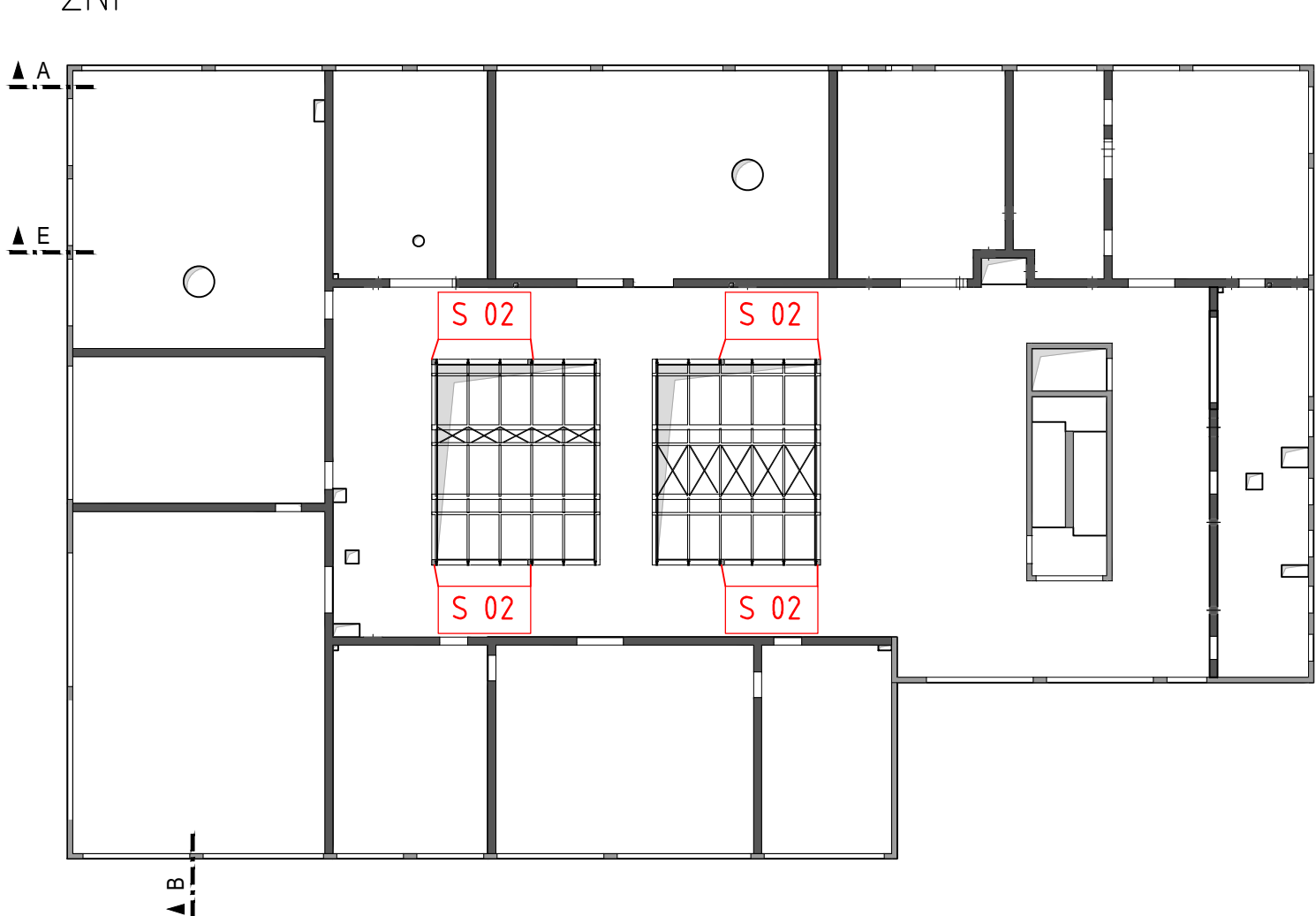
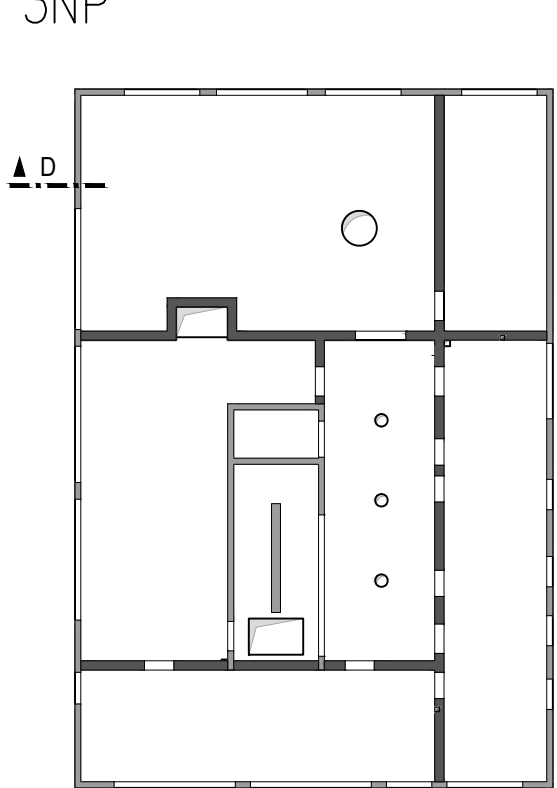


SCHÉMA VÝZTUŽE STĚN A SLOUPŮ
M 1:250
3NP



OLEMOVÁNÍ OTVORŮ:

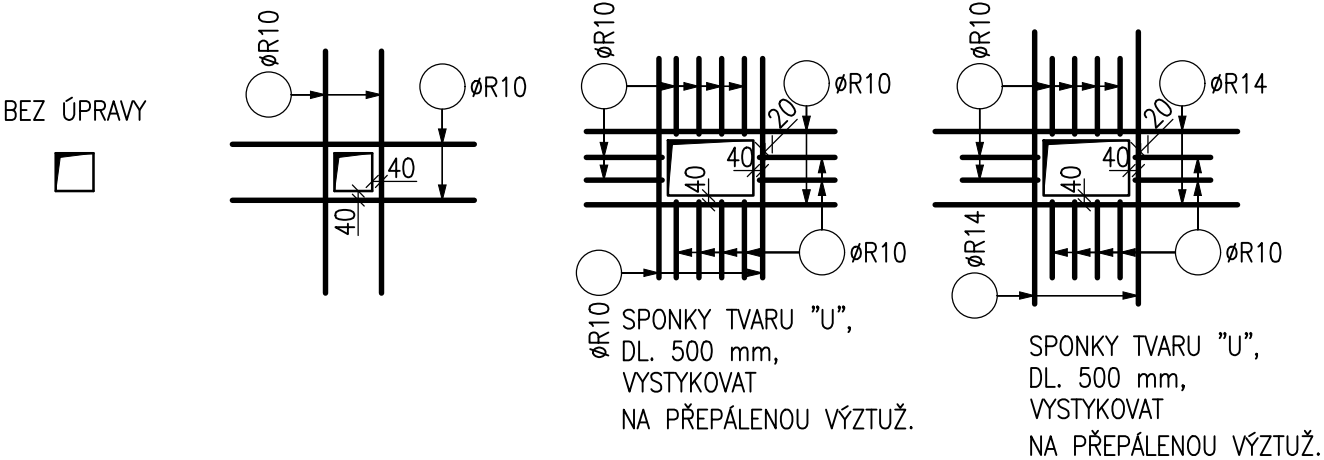
- VÝZTUŽ V MÍSTĚ OTVORŮ PŘEPÁLIT, PŘÍPADNĚ ROZHRNOUT A OTVOR OLEMOVAT LEMOVACÍ VÝZTUŽÍ U OBOU POVRCHŮ.
- PŘESAHY LEMOVACÍ VÝZTUŽE JSOU MĚŘENY OD HRANY OTVORU: (PRO $\phi R10$ = MIN 500 mm).

OTVORY MAJÍCÍ VĚTŠÍ
Z ROZMĚRŮ < 100mm

OTVORY MAJÍCÍ VĚTŠÍ
Z ROZMĚRŮ <= 300mm

OTVORY MAJÍCÍ VĚTŠÍ
Z ROZMĚRŮ > 300mm
< 500mm

OTVORY MAJÍCÍ VĚTŠÍ
Z ROZMĚRŮ > 500mm



ZÁSADY PRO STYKOVÁNÍ VÝZTUŽE:

STYKOVÁNÍ VÝZTUŽE PŘESAHEM V DÉLCE 50Ø, POKUD NENÍ UVEDENO JINAK.

NAPŘ.
ØR10 500 mm

VÝZTUŽ dle ČSN EN 1992, ČSN EN 10080

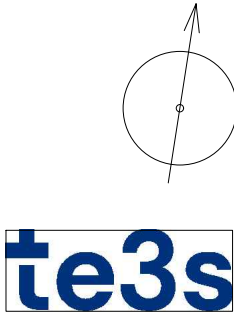
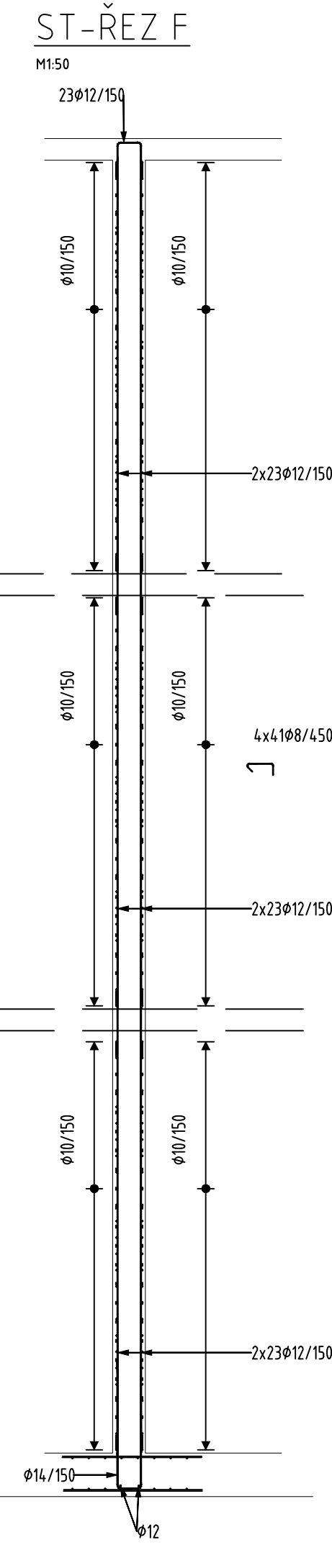
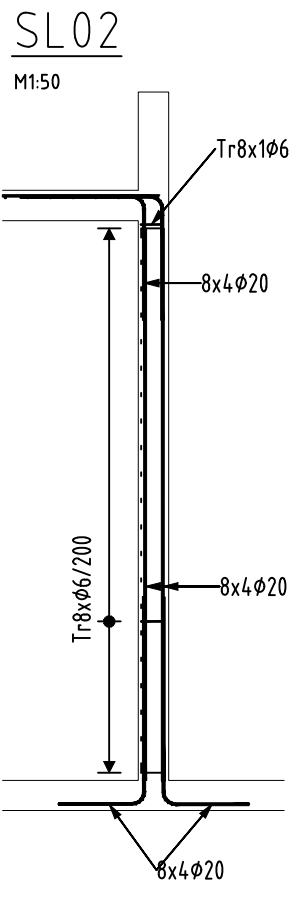
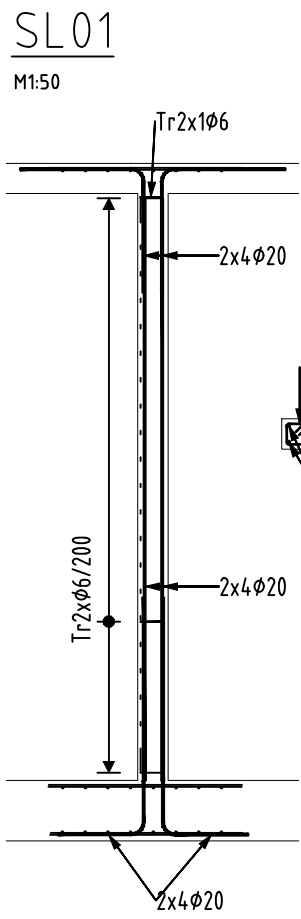
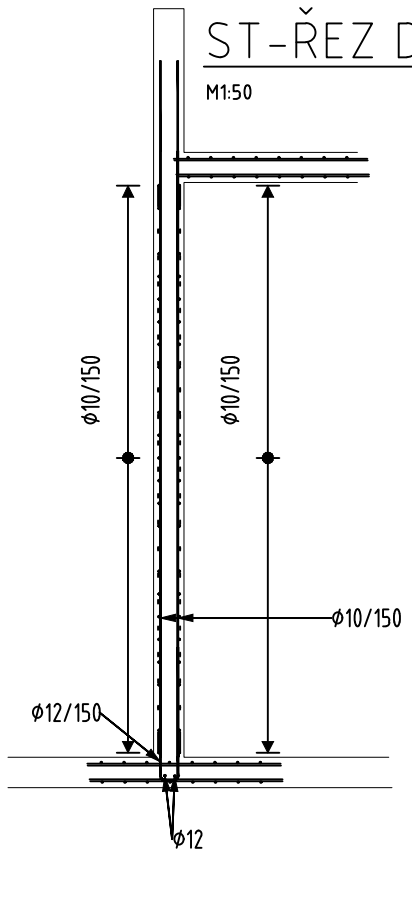
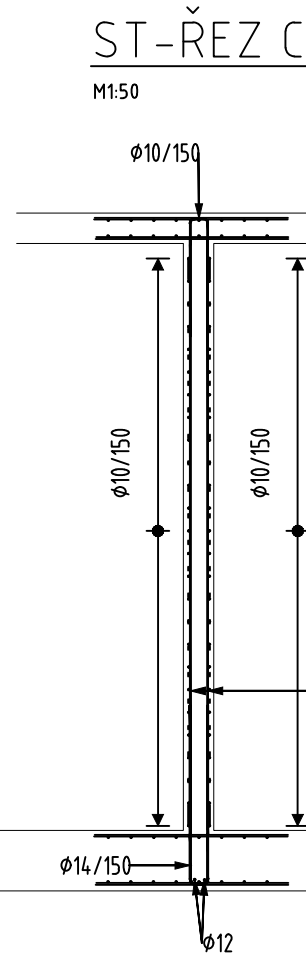
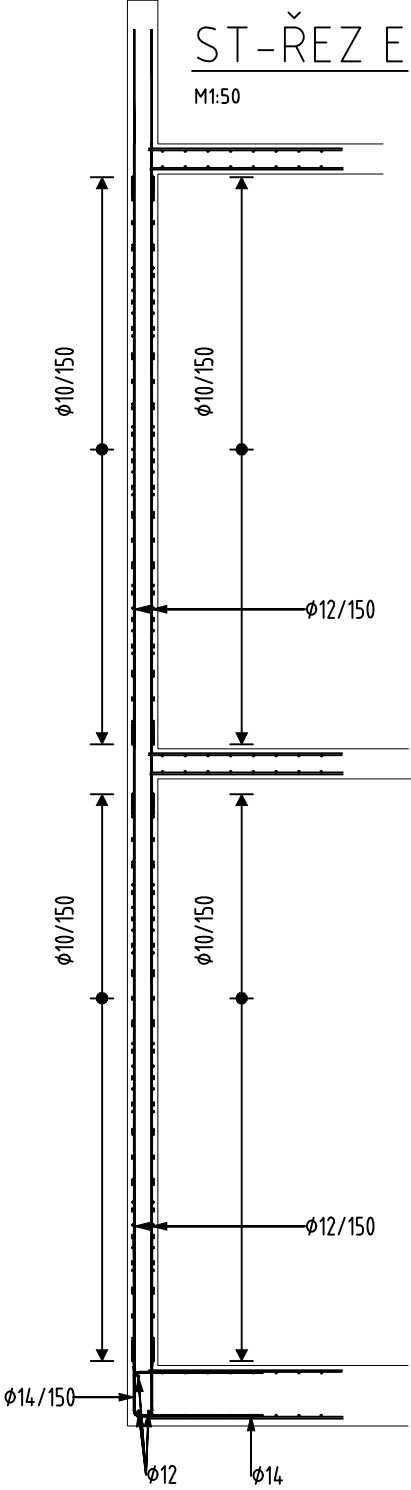
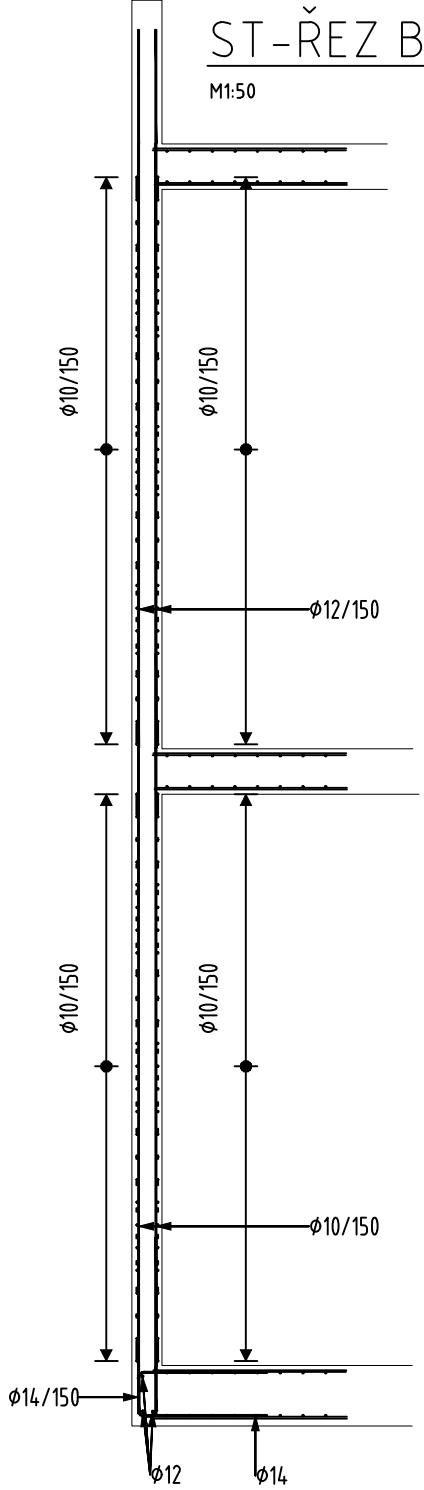
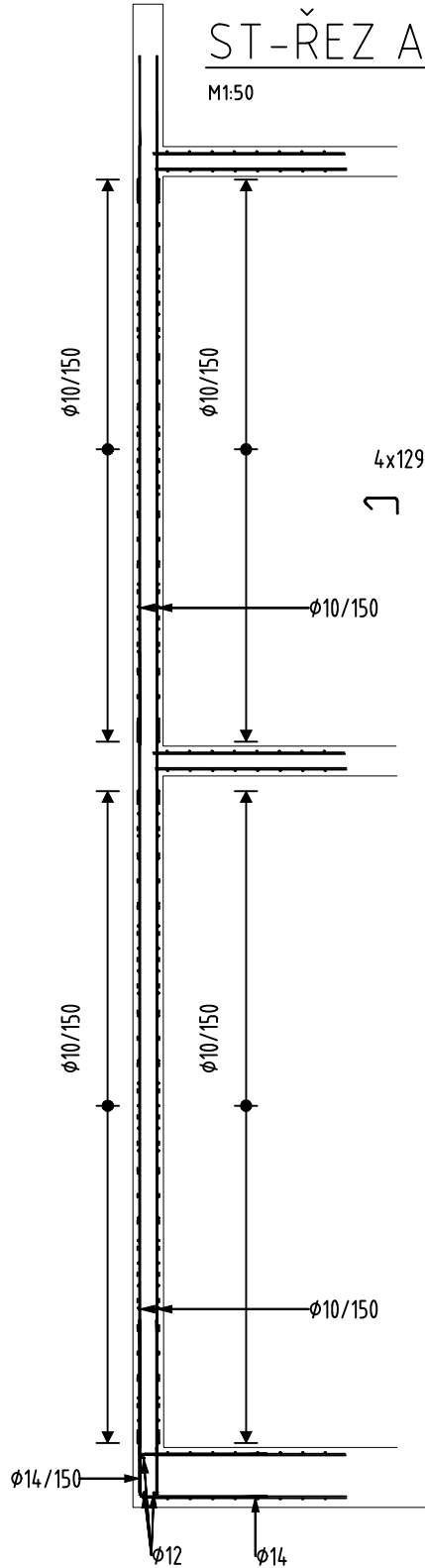
ocel: B500B

KRYTÍ VÝZTUŽE dle ČSN EN 1992

STĚNY30mm

TABULKA VÝZTUŽE

Pol	Profil	Delka [mm]	ks	B 500					
				6	8	10	12	14	20
CELKOVA DELKA			[m]	141.4	2090.6	34414.4	2855.1	1312.0	289.2
HMOTNOST			[kg]	31.4	824.9	21217.8	2534.8	1585.4	713.2
CELKOVA HMOTNOST			[kg]	26907.5					
REZERVA			20 [%]						
CELKEM			[kg]	32289.0					



akce
SŠ uměleckoprůmyslová Ústí nad Orlicí
Ústí nad Orlicí - areál Perla

17. listopadu, 562 01 Ústí nad Orlicí

řešené území
k.ú. Ústí nad Orlicí [775274]
parc. č. 3191/1, 3191/2, 3170

generální projektant
Te3s studio s.r.o.
Průmyslová 1892/4
110 00 Praha 1, Nové město
IČ: 109 51 172

investor
Pardubický kraj
Komenského náměstí 125
532 11 Pardubice

HIP
Ing. arch. Marta Ševčíková

autor architektonického návrhu
SVIŽN s.r.o.
Ing. arch. Marta Ševčíková

zodpovědný projektant
Ing. arch. Marta Ševčíková
ČKA 04407

zpracoval
ELSA Consulting s.r.o.
Ing. Patrik Král
Ing. Alena Macasová

stupeň
DPS
Dokumentace pro provádění stavby

část
D.2
IO.01

profese
D.1.2
Stavebně-konstrukční řešení

příloha
D.1.2.b-3005
SCHÉMA VÝZTUŽE STĚN A SLOUPŮ

měřítko
1:50

datum vydání
10/2023

číslo revize
R-02

číslo pare